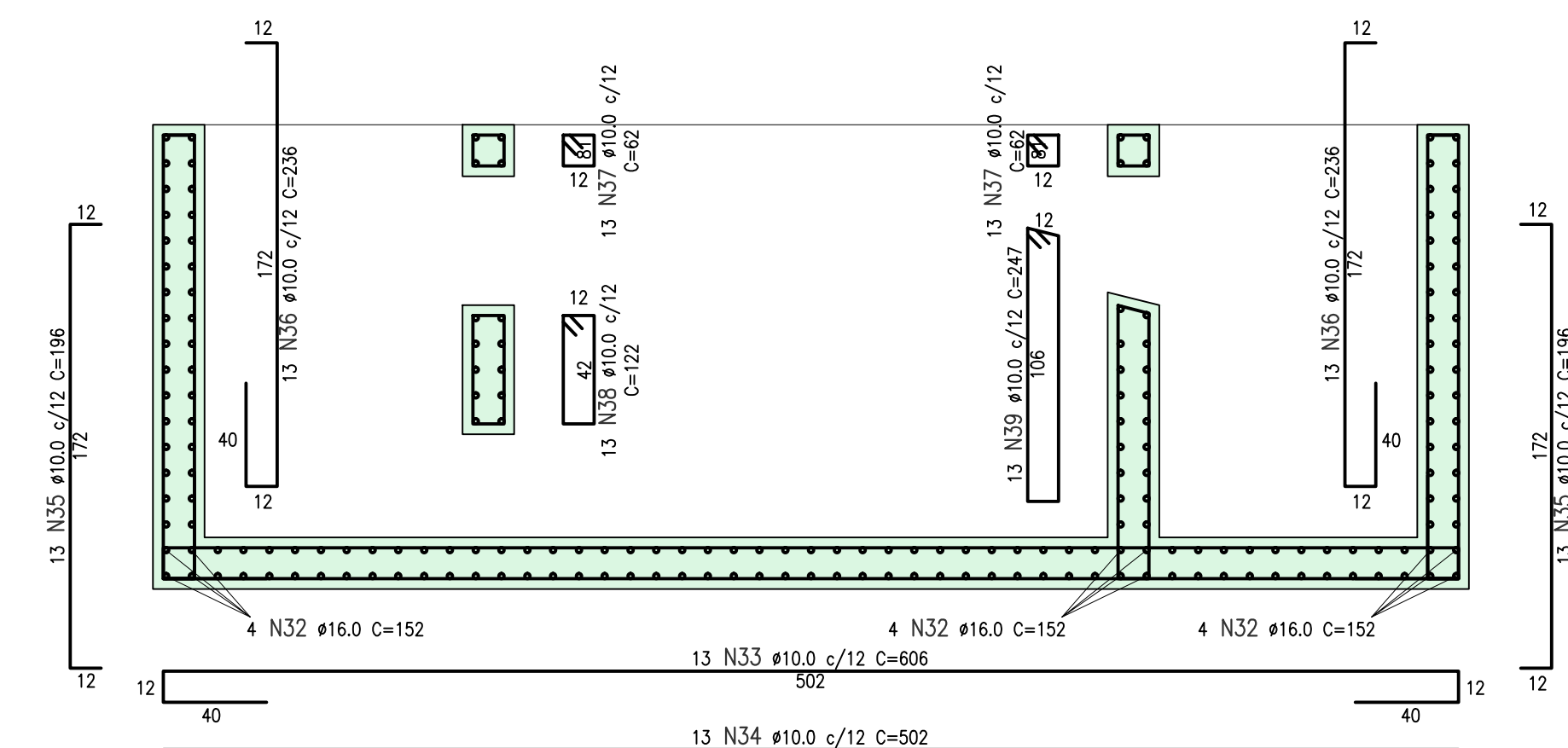
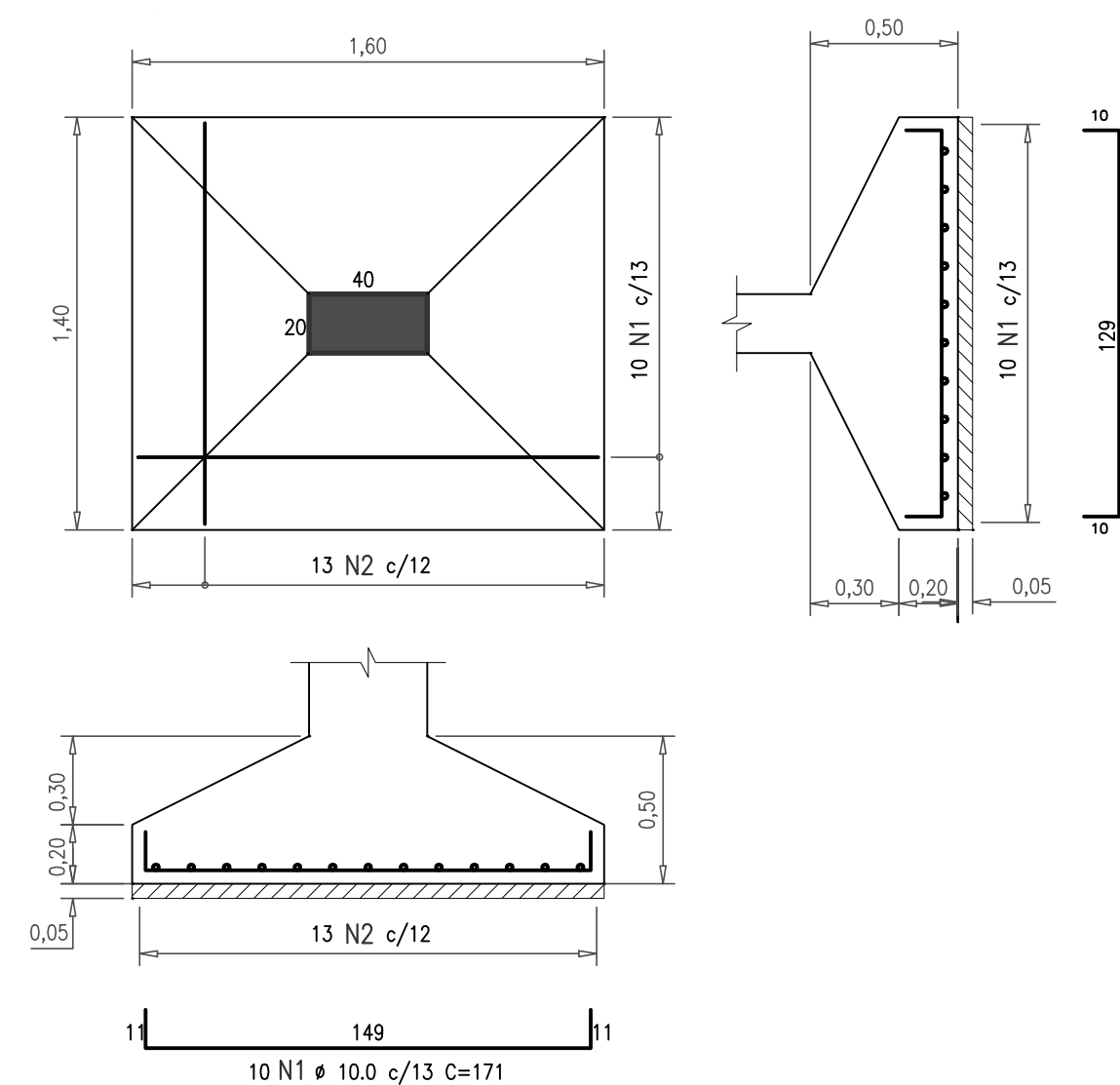


CORTE 4-4
ESC.: 1:25



S1= S2= S3= S4 (160x140x50cm)
ESC.: 1:25



P1= P2= P3= P4
ESC.: 1:25

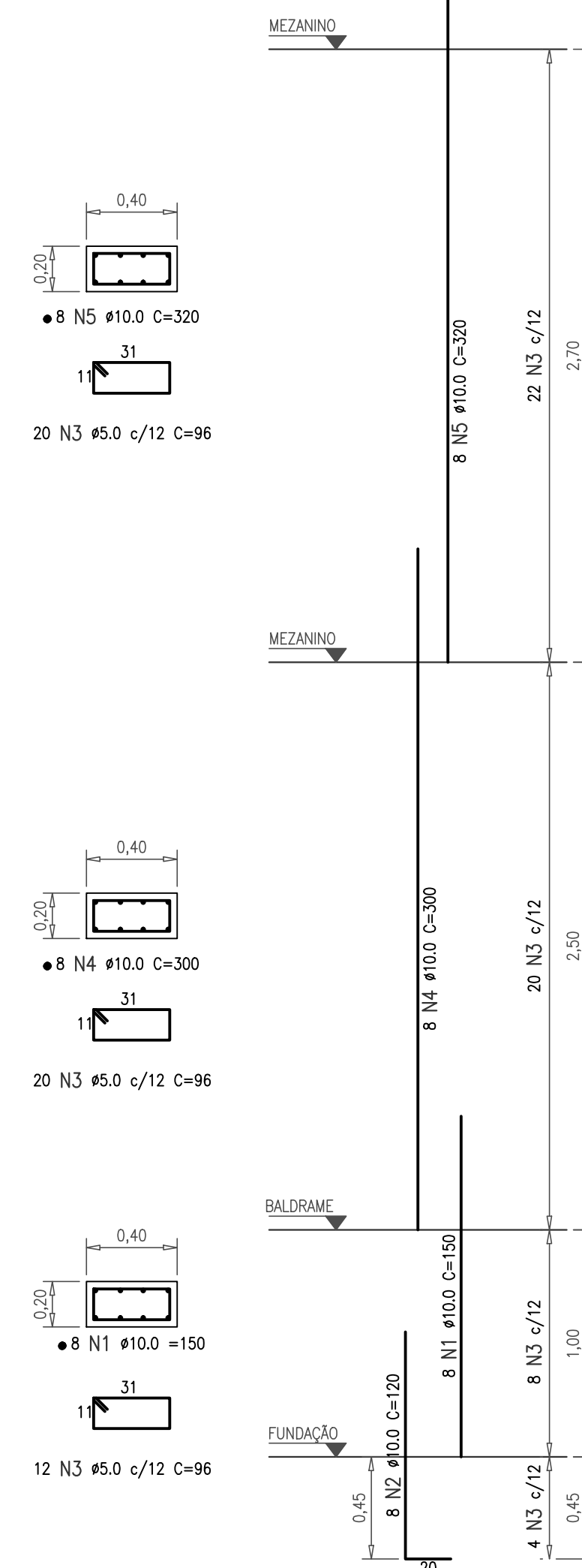
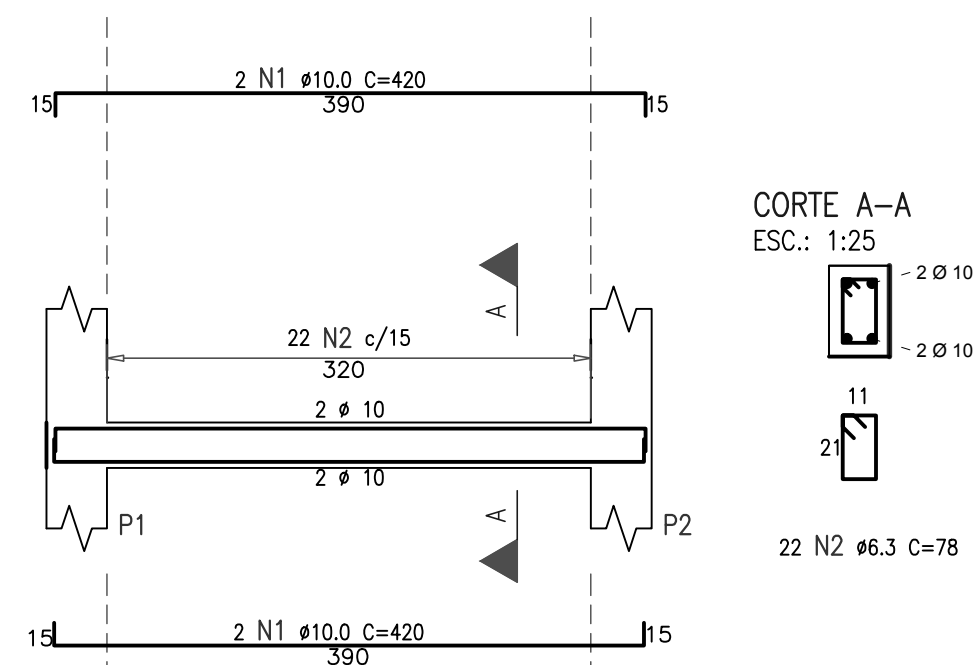


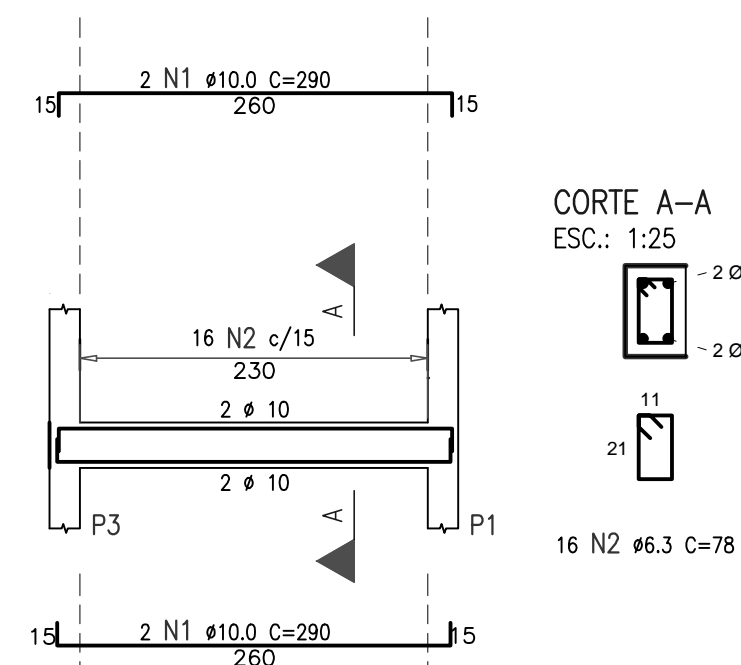
TABELA DE FERROS					
AÇO	POS.	Ø (mm)	QUANT.	COMPROMITO UNIT. (cm)	TOTAL (cm)
P1=P2=P3=P4 (x4)					
CASO 1	2	10,0	32	150	4800
CASO 2	2	10,0	32	120	3840
CASO 3	5	5,0	216	96	20736
CASO 4	4	10,0	32	300	9600
CASO 5	4	10,0	32	320	10240
S1=S2=S3=S4 (x4)					
CASO 1	1	10,0	40	171	6840
CASO 2	2	10,0	52	149	7748
VI1=VI2=VB1=VB2 (x4)					
CASO 1	1	10,0	16	420	6720
CASO 2	6	6,3	88	78	6864
VI3=VI4=VB3=VB4 (x4)					
CASO 1	1	10,0	16	298	4640
CASO 2	2	6,3	64	70	4992
ARMAÇÃO CDR					
CASO 1	1	12,5	288	92	26496
CASO 2	2	8,0	72	152	10944
CASO 3	3	8,0	144	132	19008
CASO 4	4	8,0	72	132	9504
CASO 5	5	8,0	72	262	18864
CASO 6	10	10,0	28	278	7812
CASO 7	7	12,5	4	157	628
CASO 8	8	12,5	4	157	628
CASO 9	9	16,0	8	502	4016
CASO 10	10	10,0	14	255	3570
CASO 11	11	10,0	14	255	3570
CASO 12	10	10,0	28	196	5488
CASO 13	10	10,0	28	236	6608
CASO 14	10	10,0	44	159	6996
CASO 15	10	10,0	44	132	5808
CASO 16	12	12,5	4	196	1048
CASO 17	17	12,5	4	262	1048
CASO 18	18	16,0	8	502	4016
CASO 19	10	10,0	22	496	10912
CASO 20	20	10,0	22	392	8624
CASO 21	10	10,0	44	196	8624
CASO 22	22	12,5	44	236	10384
CASO 23	10	10,0	44	197	8668
CASO 24	24	12,5	4	132	528
CASO 25	25	16,0	8	392	3136
CASO 26	16	16,0	4	392	1568
CASO 27	10	10,0	44	136	4392
CASO 28	28	10,0	12	262	3144
CASO 29	10	10,0	24	196	4704
CASO 30	30	10,0	24	236	5664
CASO 31	10	10,0	24	196	4704
CASO 32	32	16,0	8	156	1616
CASO 33	33	10,0	13	606	7878
CASO 34	10	10,0	13	502	6526
CASO 35	35	10,0	26	196	5096
CASO 36	36	16,0	26	236	6136
CASO 37	37	10,0	26	132	3432
CASO 38	38	10,0	13	222	1586
CASO 39	10	10,0	13	147	3211
CASO 40	40	8,0	144	157	22608
CASO 41	41	10,0	24	189	4536
CASO 42	42	12,5	4	132	528
ARMAÇÃO DOS CANTOS (x16)					
CASO 1	1	10,0	28	172	11008

RESUMO DO AÇO			
AÇO	Ø (mm)	COMPRIMENTO (m)	PESO (Kg + 10%)
CA50	5,0	207,36	35,13
CA50	6,3	118,56	31,95
CA50	8,0	809,28	351,63
CA50	10,0	1992,25	865,63
CA50	12,5	309,04	209,75
VOLUME TOTAL DE CONCRETO			12,36m³
ÁREA TOTAL DE FORMAS			129,16m²



VT1= VT2= VB1= VB2 (20x30cm)
ESC.: 1:50



VT3= VT4= VB3= VB4 (20x30cm)
ESC.: 1:50



CORTE A-A
ESC.: 1:25

R E V I S Ã O						N O T A S		APROVAÇÃO EXTERNA:		 senha engenharia ltda		 Sae Superintendência Municipal de Água e Esgoto de Catalão <small>RUA KAWETES ABRAO, Nº 660 - SETOR LEÃO - Bº SÃO FRANCISCO CEP:75.707-230 - CATALÃO - GO FONE:(049) 3442-9832/(3442)3442-7038</small>	
Nº	DATA	DISCRIMINAÇÃO	AUTORIA	APPROVAÇÃO	DOCUMENTO								
00	01/14	EMISSÃO				- DIMENSÕES DAS FERRAGENS EM CENTÍMETROS. - CONCRETO Fck = 25MPa; GERAL = 20MPa; CAIXA DO CDR = 40MPa; - MÓDULO DE DEFORMAÇÃO DO CONCRETO (Ec) > 30,1 GPa (28 DIAS). - FATOR ÁGUA/CIMENTO 0,60 e UTILIZAR CIMENTO CP-II ou CP-V. - COBRIMENTO DAS ARMADURAS: GERAL = mín. 4,5cm CAIXA DO CDR = mín. 4cm	- VERIFICAR NÍVEIS NO PROJETO HIDRÁULICO.					LOCAL/FERRETELO: _____ CONTÉUDO: AMPLIAÇÃO DO SISTEMA DE ESGOTO SANITÁRIO PROJETO EXECUTIVO ESTATIONAMENTO DE ESGOTO ESTRUTURAL: _____ CDR: _____ ARMAÇÕES – 2/2 IDENTIFICAÇÃO: C T E T E C A D 3 8 E 0 0 DATA: 11ª Avenida, N° 817, Setor Universitário, Goiânia, Goiás – Fone (62)3202-4777 – E-mail: senha@senha.eng.br SUPERINTENDENTE: Fernando Vaz de Ulhôa Fiscal do Projeto: Engº Layress Chrystina P. Antunes – OREA 7.426/D-GO	
												PRIMEIRO: SENHA NÚMERO DE ORDEM: CT/E/EC/038 HISTÓRICO: 06/eng037 ESCALA: E00 FOLHAS: 1:50 / 1:25 TOTAL: 38/41	